

Дополнение к Руководству пользователя по обновлению прошивки процессора

Мы постоянно работаем над улучшением продуктов Hellion. Наша процессорная платформа позволяет добавлять новые функции и улучшать имеющиеся без изменения аппаратной части, только изменением программного обеспечения (прошивки).

При установке, подключении или обновлении прошивки процессора или процессорного усилителя настоятельно рекомендуем пользоваться услугами специализированных установочных студий, имеющих опыт работы с подобной аппаратурой!

Внимательно прочтите данное Дополнение к Руководству перед первым включением процессорного усилителя!

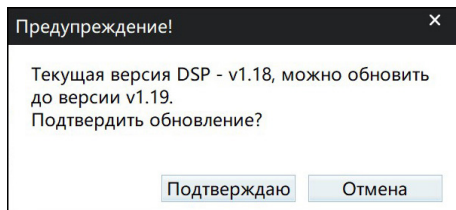
Любые неисправности, вызванные неправильными действиями пользователя, не являются гарантийным случаем, и восстановление процессора и все связанные с этим сопутствующие расходы несёт пользователь!

1. Как узнать о выходе новой прошивки?

Используя приведённый здесь QR-код, зайдите на сайт **hellion-rus.ru** и скачайте актуальную версию программы настройки для Вашего устройства.



При подключении компьютера или ноутбука к процессору и запуске программы настройки она автоматически сверяет текущую версию прошивки с актуальной (для этого должен иметься доступ в интернет). Если текущая прошивка окажется старше, вам будет предложено обновиться:



2. Важная особенность изменения прошивок в процессорах Hellion

В повседневной эксплуатации Вы можете сохранять настроечные конфигурации в памяти процессора (в пресетах) и на компьютере (в виде файлов) и потом по необходимости загружать их.

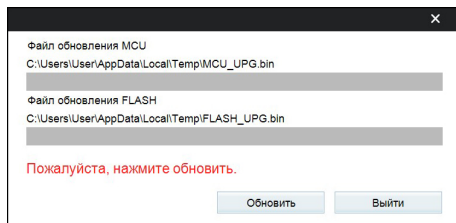
Однако в новых версиях прошивок мы часто добавляем принципиально новые функции, расширяющие настроечные возможности процессора. **Поэтому сохранённые ранее на компьютере файлы конфигураций могут оказаться несовместимыми с новой прошивкой.**

После обновления процессор всегда «обнуляется» и приводится к исходным «заводским» настройкам.

Чтобы быстро восстановить найденную настроечную конфигурацию, рекомендуем перед началом обновления записать вручную параметры кроссоверных фильтров, задержек, эквалаизации, а также маршрутизацию каналов и прочие важные настройки.

3. Как правильно обновить прошивку?

Если Вы готовы к обновлению и подтвердили в окне предупреждения начало процедуры, нажмите во вновь появившемся окне кнопку «Обновить»:

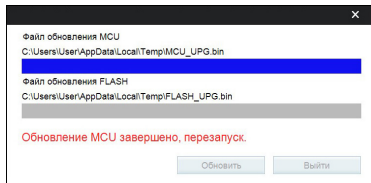
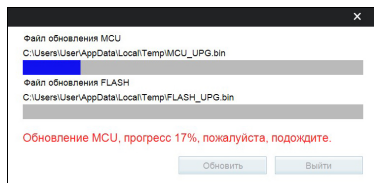


В ходе обновления не закрывайте программу, не отключайте процессор от компьютера и не выключайте его питание! Любое прерывание процесса может привести к повреждению процессора, что не является гарантийным случаем!

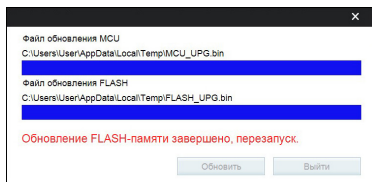
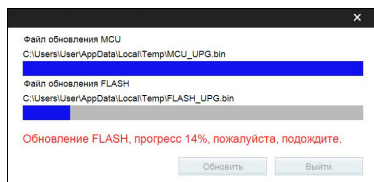
Полный цикл обновления занимает некоторое время и состоит из трёх этапов: прошивка MCU, прошивка FLASH и восстановление заводских настроек процессора. Каждый шаг процедуры отображается на экране.

Каких-либо дополнительных действий со стороны пользователя во время процедуры обновления не требуется!

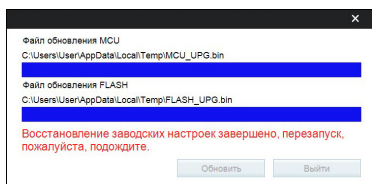
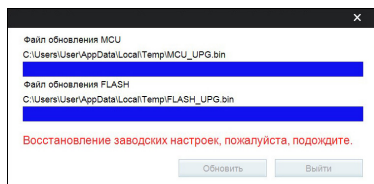
1 шаг обновления:



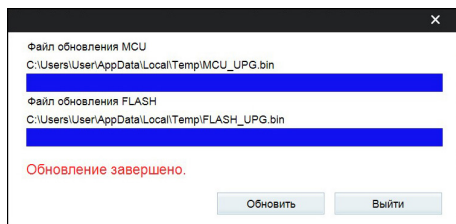
2 шаг обновления:



3 шаг обновления:



После завершения процедуры прошивка процессора обновлена до актуальной версии, и все настройки находятся в заводском состоянии. Нажмите кнопку «Выйти».



Поздравляем! Если Вы точно следовали описанному алгоритму действий и всё сделали верно, Hellion снова готов к работе с самой актуальной версией прошивки и новыми возможностями!